

在宅訪問って??

近年、ご自宅や施設での療養を希望される患者さまが増え、入院から在宅へ移行しつつあります。

薬剤師が在宅訪問を行うことで、お薬の配達だけではなく、QOL（生活の質）向上のための薬の管理や、患者さまの健康へのお手伝いをしています。

対象になる方は?

ご自宅や施設で療養されていて、1人で通院が出来ない・または介助が必要な方で医師により、薬剤師による訪問が必要と判断された方が対象です。

福祉用具貸与事業所ひまわり



当法人には

福祉用具貸与事業所もございます



住宅改修工事

介護用品レンタル

介護用品販売



専門の相談員が丁寧にお話を伺い、必要な商品をご提案致します。

介護保険などのご利用も可能です。

ご利用者さまの声

飲み忘れないように、朝昼晩のお薬をお薬カレンダーにセットしてもらっている
ので本人もスタッフも助かっています。

施設スタッフH様

自分で動けないから家に来てもらえるの
がありがたいです。

飲み忘れた薬の数も確認してくれて助か
っています。

ご利用者A様

お問い合わせ先



一般社団法人健康共同ファルマ

くすの木薬局

☎096-337-5600

公式LINEでも
お問い合わせ可能！
処方せんも受付ます

公式LINE
QRコード



福祉用具貸与
事業所ひまわり

☎096-387-5211

- さくら薬局（水俣市）
0966-63-7100
- たんぽぽ薬局（菊陽町）
096-340-2121
- ひまわり薬局（熊本市中央区）
096-387-2101

その他の
事業所でも
相談承ります



（一社）健康共同ファルマ

くすの木薬局

薬剤師による

在宅訪問



ご自宅やご入居中の施設で
いつものお薬のサポートを

お気軽にお問い合わせください



096-337-5600

3つの基本サポート

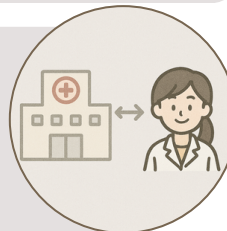


服薬サポート

患者さまのニーズに合わせてお薬の**形状を変更**したり、複数の病院からのお薬の**飲み合わせ**をチェック
必要に応じて、**一包化**（1回分の薬をまとめること）や飲み忘れを防ぐための「**お薬カレンダー**」等もご提案します

病院やクリニックと**情報共有**し、**診察内容**や**生活状況**を正確に把握
適切なサポートをご提案いたします

医療機関との連携



残薬の管理

飲み残しや**飲み忘れ**を薬剤師でチェック
無駄のない処方方を医師へ依頼し、お薬にかかる**費用を軽減**します

薬局周辺地図



くすの木薬局から最大
半径16kmまで
相談に応じます



くすの木薬局住所

〒861-8006
熊本市北区龍田5丁目1-43



個別にご相談を承りますので
お気軽にお問い合わせください ☺

在宅訪問Q & A



訪問に来てもらうには
お金がかかるの???



ご利用料金がかかりますが、
介護保険や医療保険の対象となります。
負担割合によって、料金が異なりますので
一度ご相談ください。



お薬をもってくる以外に
どんなことをするの??



オムツやマスクなどの
衛生材料や介護用品の相談にも応じます。
医療廃棄物の廃棄も承ります。

訪問開始までの流れ

1

医師による診察



2

医師による処方せん発行
薬剤師在宅訪問の指示

3

薬剤師の訪問スタート