

## 在宅訪問って??

近年、ご自宅や施設での療養を希望される患者さまが増え、入院から在宅へ移行しつつあります。

薬剤師が在宅訪問を行うことで、お薬の配達だけではなく、QOL（生活の質）向上のための薬の管理や、患者さまの健康へのお手伝いをしています。

## 対象になる方は?

ご自宅や施設で療養されていて、1人で通院が出来ない・または介助が必要な方で医師により、薬剤師による訪問が必要と判断された方が対象です。

## 福祉用具貸与事業所ひまわり



当法人には

福祉用具貸与事業所もございます



住宅改修工事

介護用品レンタル

介護用品販売



専門の相談員が丁寧にお話を伺い、必要な商品をご提案致します。

介護保険などのご利用も可能です。

## ご利用者さまの声

飲み忘れないように、朝昼晩のお薬をお薬カレンダーにセットしてもらっている  
ので本人もスタッフも助かっています。

施設スタッフH様

.....  
自分で動けないから家に来てもらえるの  
がありがたいです。  
飲み忘れた薬の数も確認してくれて助か  
っています。

ご利用者A様

## お問い合わせ先



一般社団法人健康共同ファルマ

さくら薬局

☎ : 0966-63-7100

FAX : 0966-63-3960

福祉用具貸与  
事業所ひまわり

☎ 096-387-5211

● たんぽぽ薬局（菊陽町）  
096-340-2121

● くすの木薬局（熊本市北区）  
096-337-5600

● ひまわり薬局（熊本市中央区）  
096-387-2101

その他の  
事業所でも  
相談承ります

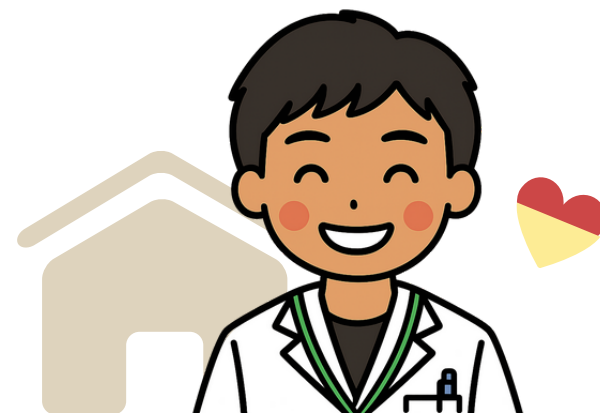


（一社）健康共同ファルマ

さくら薬局

薬剤師  による

# 在宅訪問



ご自宅やご入居中の施設で  
いつものお薬のサポートを

お気軽にお問い合わせください



0966-63-7100

# 3つの基本サポート

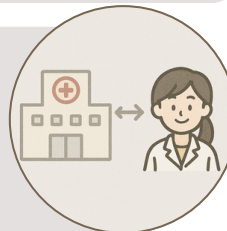


## 服薬サポート

患者さまのニーズに合わせてお薬の**形状を変更**したり、複数の病院からのお薬の**飲み合わせ**をチェック  
必要に応じて、**一包化**（1回分の薬をまとめること）や飲み忘れを防ぐための「**お薬カレンダー**」等もご提案します

病院やクリニックと**情報共有**し、  
**診察内容**や**生活状況**を正確に把握  
適切なサポートをご提案いたします

## 医療機関との連携



## 残薬の管理

**飲み残し**や**飲み忘れ**を薬剤師でチェック  
無駄のない処方方を医師へ依頼し、お薬にかかる**費用を軽減**します



さくら薬局から最大  
**半径16km**まで  
相談に応じます

**さくら薬局住所**

〒867-0045  
水俣市桜井町2丁目2-19



個別にご相談を承りますので  
お気軽にお問い合わせください ☺

## 在宅訪問Q & A



訪問に来てもらうには  
お金がかかるの???



ご利用料金がかかりますが、  
介護保険や医療保険の対象となります。  
負担割合によって、料金が異なりますので  
一度ご相談ください。



お薬をもってくる以外に  
どんなことをするの??



オムツやマスクなどの  
衛生材料や介護用品の相談にも応じます。  
医療廃棄物の廃棄も承ります。

## 訪問開始までの流れ

1

医師による診察

2

医師による処方せん発行  
薬剤師在宅訪問の指示

3

薬剤師の訪問スタート

